



BERKSHIRE HATHAWAY  
HomeServices

MAGGI Properties

COMMERCIAL



Edificio uso ufficio

MANTOVA  
VIA PIETRO VERRI, 29

## Edificio uso ufficio



Superficie  
totale

**3084 mq**



Piani  
totali

**4 + cop**



Metratura  
uffici

**2399 mq**



Metratura  
altri locali

**685**



Parcheggi  
/posti auto

**32**

### Descrizione

- Palazzina uso ufficio, di ampia metratura, in posizione periferica ma ben collegata sia al centro della città di Mantova che al vicino casello dell'autostrada del Brennero e alla Tangenziale Nord.
- Situato all'interno di un grande complesso direzionale (BO.MA) confinante con il palazzetto dello sport e un centro retail, l'edificio, costruito nel 1995, risulta di bella fattura, con ampie e luminose pareti vetrate e servito da ampio parcheggio gratuito al piano terra.
- Gli uffici, disposti su tre piani fuori terra più interrato, sono costituiti da grandi openspace suddivisi da pareti mobili e collegati tra loro, da una unica scala interna e un ascensore privato. Sono dotati inoltre, di due accessi al piano terra e uscita di sicurezza su ciascun piano, su una seconda scala condominiale.
- Al piano interrato, al quale si accede dalla stessa scala condominiale, troviamo numerosi posti auto privati, l'archivio e vari locali con gli impianti tecnici. Al 3° piano, troviamo altri locali tecnici.
- L'edificio, internamente, necessita della sistemazione di alcuni dettagli minori, in generale si trova in buono stato manutentivo.



**BERKSHIRE HATHAWAY**  
HomeServices  
**MAGGI Properties**





**BERKSHIRE HATHAWAY**  
HomeServices  
**MAGGI Properties**





**BERKSHIRE HATHAWAY**  
HomeServices  
MAGGI Properties





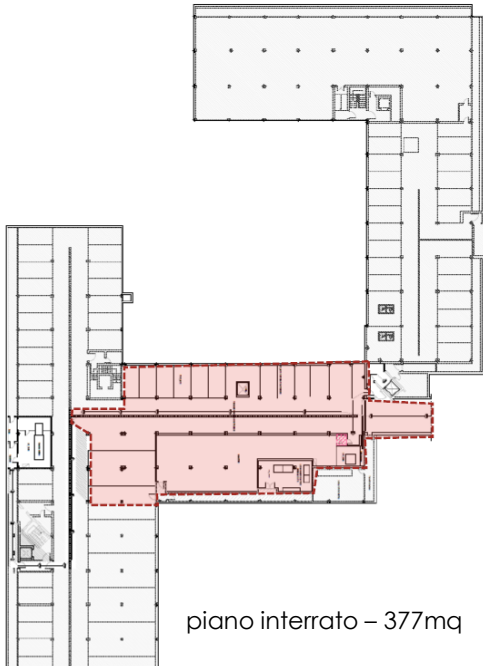
**BERKSHIRE HATHAWAY**  
HomeServices  
**MAGGI Properties**



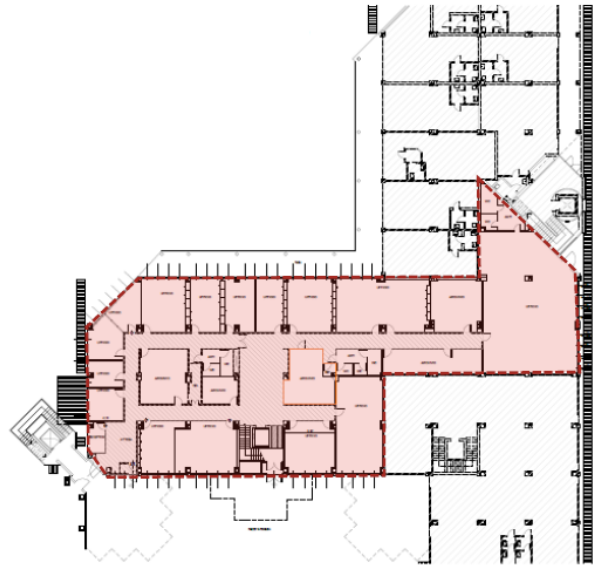


**BERKSHIRE HATHAWAY**  
HomeServices  
MAGGI Properties

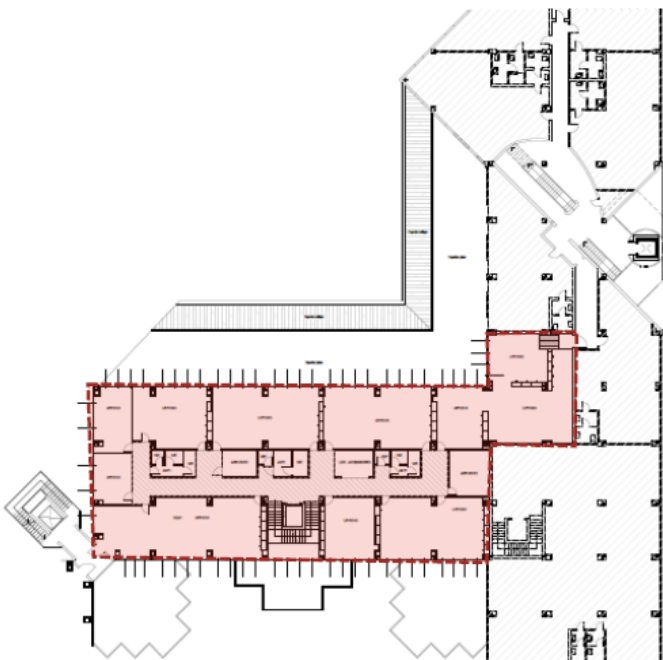
## PLANIMETRIA



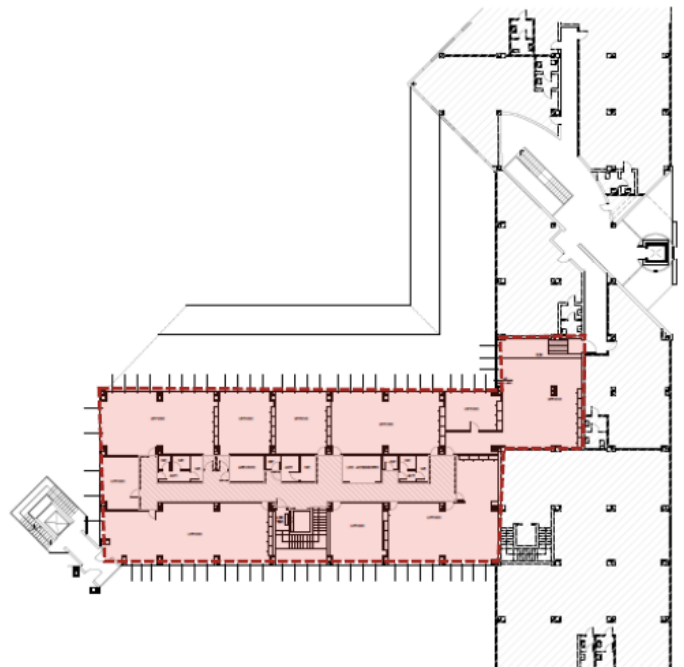
piano interrato – 377mq



piano terra – 1076mq



primo piano – 779mq

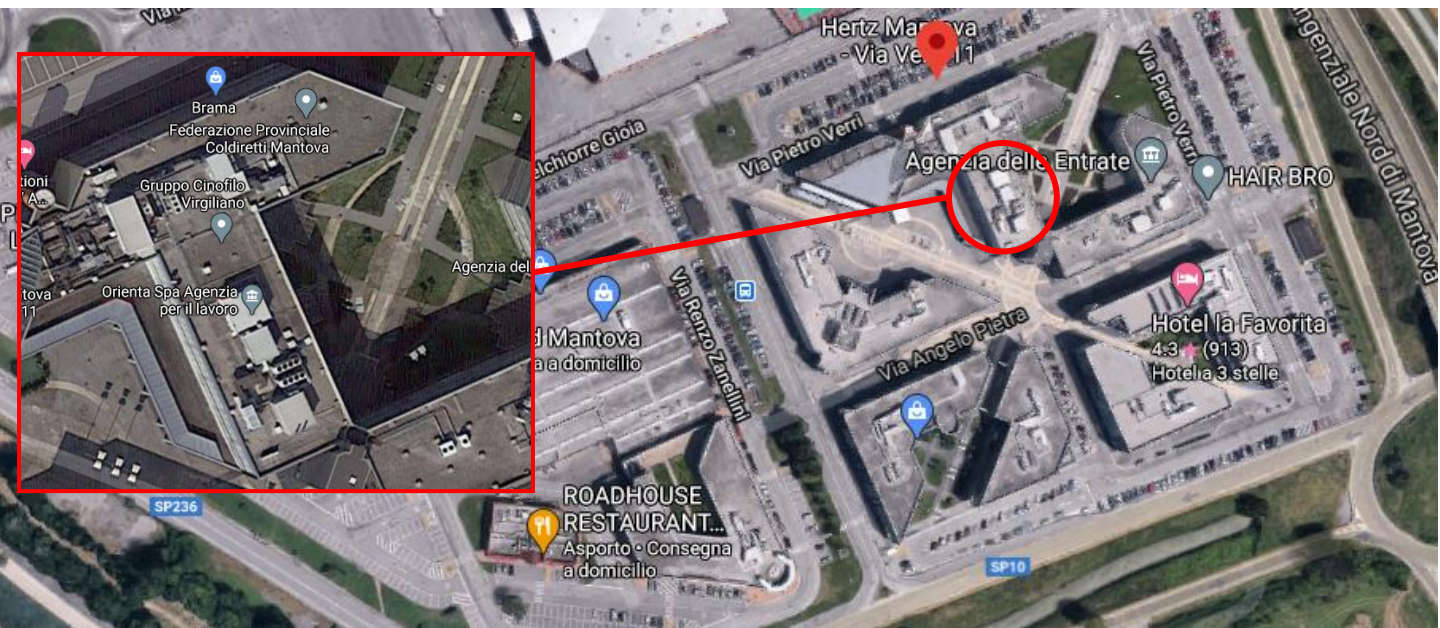


secondo piano – 779mq



**BERKSHIRE HATHAWAY**  
HomeServices  
MAGGI Properties

**LOCALIZZAZIONE**







**Gianni Mordenti**

Advisor – Commercial & Industrial  
[g.mordenti@maggiproperties.it](mailto:g.mordenti@maggiproperties.it)

**PIACENZA**

Via Campagna, 49

Tel. +39 0523 498114

Mobile +39 328 9360295